



Западе́лектросетьстрой

# БРЕНДБУК

Руководство по использованию  
фирменного стиля

Минск 2019

## О БРЕНДБУКЕ

---

Брендбук (англ. brand book) – официальный документ компании, описывающий концепцию и атрибуты бренда. Брендбук помогает выстраивать свои отношения с рекламными компаниями, партнерами, целевой аудиторией и позиционировать себя на рынке. Необходимость брендбука в формировании корректного отношения, статуса и имиджа предприятия в глазах клиента. Задачей брендбука является введение единых стандартов фирменного стиля в организации, систематизация всех идеологических элементов бренда для целостного восприятия.

В данном брендбуке ОАО «Западэлектросетьстрой» описывается необходимые элементы организации: миссия, ценности, правила использования логотипа, варианты фирменного шрифта, цвета, визитной карточки, конверта, презентации, сувенирной продукции, фирменного бланка и пр.

Брендбук минимизирует временные затраты при работе с графическими элементами компании, облегчает работу в области маркетинговых и рекламных мероприятий и способствует узнаваемости организации среди компаний-конкурентов.

## О ПРЕДПРИЯТИИ

Открытое акционерное общество «Западэлектросетьстрой» образовано 14 октября 1968 года. Компания входит в состав государственного производственного объединения электроэнергетики «Белэнерго» и обеспечивает основную долю белорусского рынка строительством высоковольтных линий электропередачи напряжением 35-750 кВ.

### НАШИ ЦЕННОСТИ

*Сотрудники* - главная ценность нашего предприятия. ОАО «ЗЭСС» стремится к постоянному совершенствованию и развитию своего интеллектуального и человеческого капитала.

*Уважение к личности* - это уважение мнений других и терпимое отношение к любым различиям между нами, открытое и доброжелательное обсуждение проблем, совместное решение производственных задач.

*Профессионализм* - это глубокое знание своей специальности, ответственное и добросовестное отношение к обязанностям, качественное и своевременное выполнение поставленных задач, совершенствование профессионального уровня.

*Постоянное развитие и обучение* - это непрерывное движение вперед, создание условий для развития талантов и способностей наших сотрудников, поддержка молодежи.

*Сотрудничество* - это открытое взаимодействие с партнерами, клиентами и государственными органами, слаженная работа единой команды, в которой каждый отвечает за общий результат - успех нашего предприятия.

*Эффективность* - это достижение максимальных результатов при условии оптимального использования человеческих и финансовых ресурсов.

*Новаторство* - это разработка и внедрение новейших технологий, поиск наиболее эффективных решений.

*Научный подход* - это глубокий анализ управленческих и информационно-технологических задач на основе современных научных знаний и практического опыта.

### МИССИЯ

Мы работаем и развиваемся, применяя накопленный опыт и новые технологии, для того, чтобы обеспечить эффективную передачу электроэнергии потребителям в Республике Беларусь и за ее пределами.



# СОДЕРЖАНИЕ

---

<u>О брендбуке</u>	2	<u>Визитная карточка</u>	10
<u>О предприятии</u>	3	<u>Фирменный конверт</u>	11
<u>Наши ценности</u>	3	<u>Сувенирная продукция</u>	12
<u>Содержание</u>	4	<u>Шаблон презентации</u>	14
<u>Логотип</u>	5	<u>Адресный блок</u>	15
<u>Шрифт</u>	8	<u>Фирменный бланк</u>	16
<u>Цвета</u>	9		

# ЛОГОТИП

## ОСНОВНАЯ ВЕРСИЯ ЛОГОТИПА

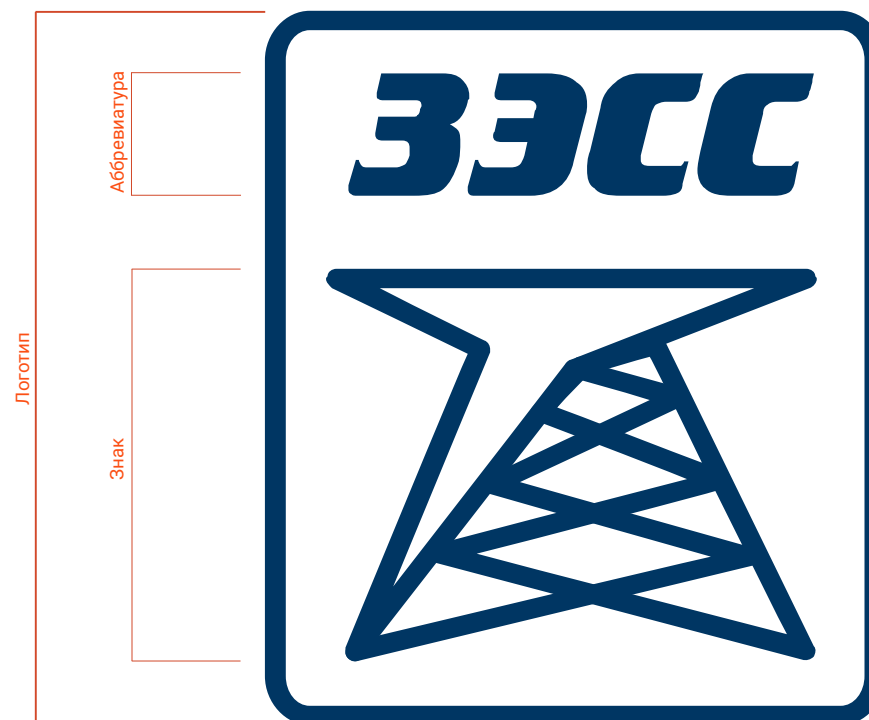
Логотип - основная составляющая фирменного стиля и узнаваемости компании.

Логотип ОАО «Западэлэктросетьстрой» является зарегистрированным товарным знаком (свидетельство №29127, выданное Национальным центром интеллектуальной собственности в соответствии с Законом Республики Беларусь «Об товарных знаках и знаках обслуживания» по 07.04.2026г.).

Логотип ОАО «Западэлэктросетьстрой» представляет собой единый комплекс, состоящий из аббревиатуры компании и схематическое изображение опоры (фирменный знак) в рамке с закругленными краями.

## МОНОХРОМНАЯ ВЕРСИЯ ЛОГОТИПА

Монохромную версию используют в случаях, когда невозможно применить цветную печать, например, при отправке факса.



RGB: 0 54 99  
HEX: 003366  
Pantone: 654 C  
CMYK: 100 50 0 60

# ЛОГОТИП

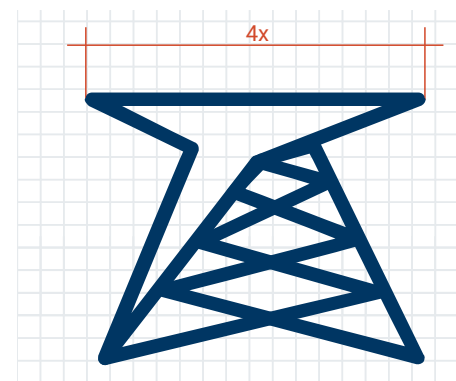
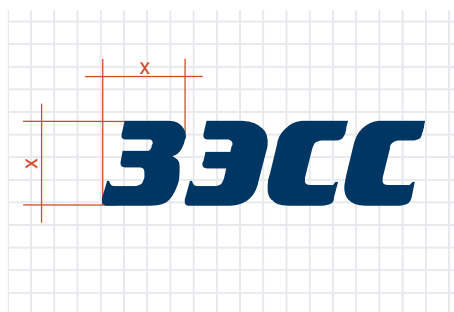
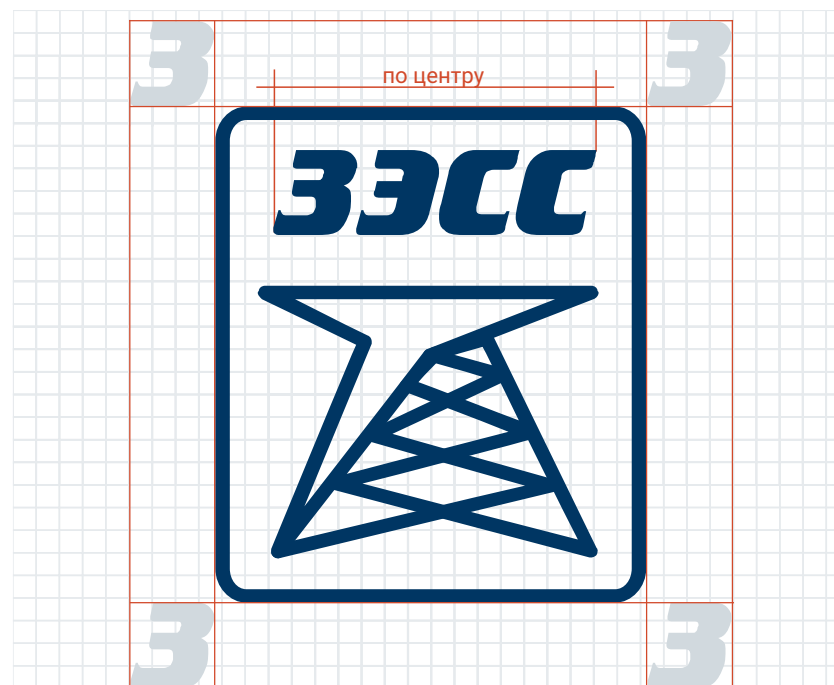
## ПРАВИЛО ПОСТРОЕНИЯ ЛОГОТИПА

Все элементы фирменного знака имеют установленный размер и фиксированное расположение друг относительно друга. Знак легко воспринимается, запоминается и распознается.

**ВАЖНО** соблюдать целостность фирменного знака: его нельзя дорисовывать или вносить другие изменения.

## ОХРАННОЕ ПОЛЕ ЛОГОТИПА

Охранное поле логотипа составляет величину, равную  $x$ , которая определяет ширину и высоту первой буквы аббревиатуры названия предприятия «З».

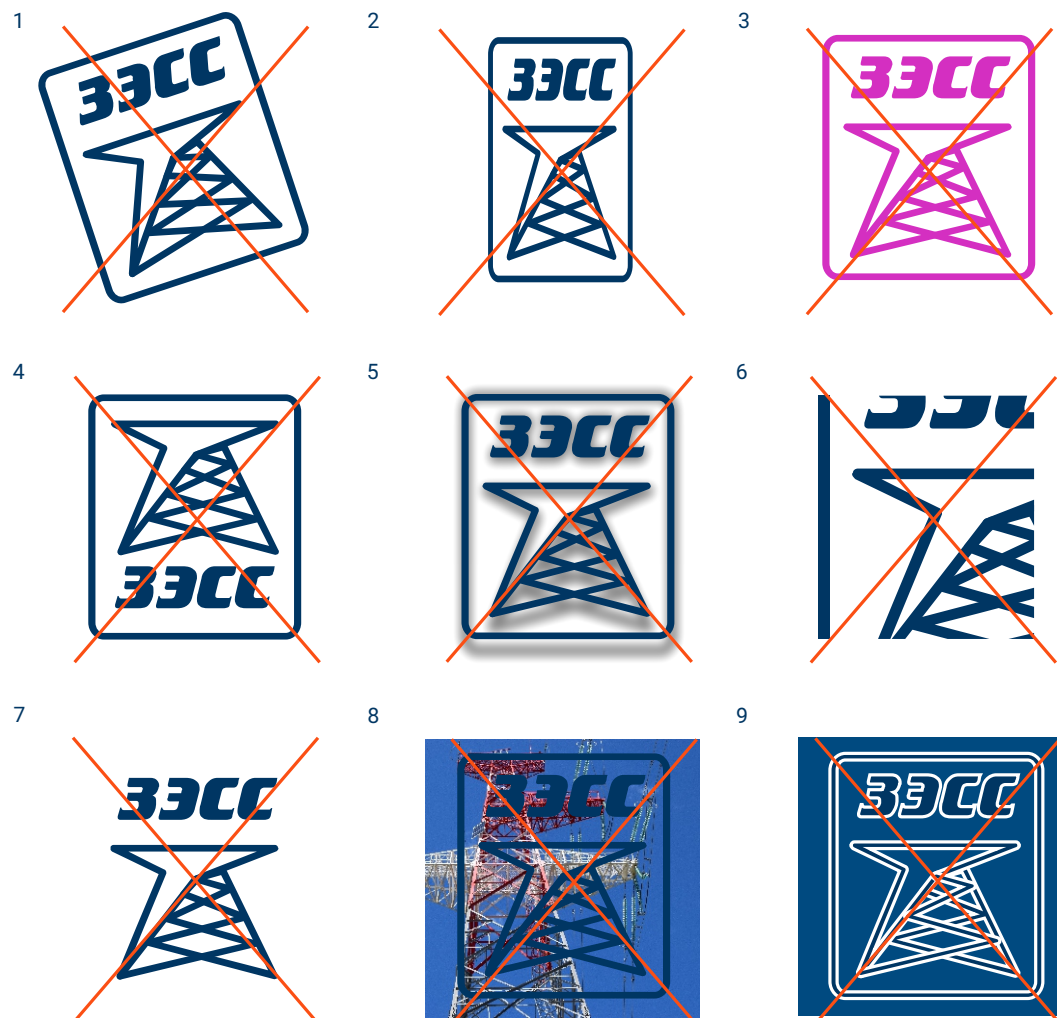




# ЛОГОТИП

## НЕДОПУСТИМОЕ ИСПОЛЬЗОВАНИЕ

1. Изменение ориентации логотипа или его поворот.
2. Непропорциональное изменение размера логотипа.
3. Менять цвет логотипа.
4. Изменять концепцию логотипа.
5. Добавление специфических эффектов к логотипу.
6. Обрезать логотип.
7. Использование логотипа отдельно от обрамляющей рамки.
8. Размещение логотипа на фотографии..
9. Использование обводки логотипа.



# ШРИФТЫ

---

## ФИРМЕННЫЙ ШРИФТ

Фирменный шрифт Roboto используется при наборе всех текстов и заголовков в печатной продукции и всей полиграфии. Начертание Roboto Light используется для набора основного текста (например, в буклетах и официальных пресс-релизах). Roboto — для выделения важных моментов внутри текста и Roboto Medium для оформления заголовков.

## ДОПОЛНИТЕЛЬНЫЙ ШРИФТ

Для оформления организационно-распорядительных документов используется шрифт Times New Roman 12–14. Он предустановлен как в Windows, так и в Mac OS, обеспечивая совместимость документов. и неизменное отображение страниц на сайте.

---

Roboto Light

Aa Bb Cc Dd Ee Ff Gg Hh Ii Jj Kk Ll Mm  
Nn Oo Pp Qq Rr Ss Tt Vv Ww Xx Yy Zz  
1 2 3 4 5 6 7 8 9 0

---

Roboto

Aa Bb Cc Dd Ee Ff Gg Hh Ii Jj Kk Ll Mm  
Nn Oo Pp Qq Rr Ss Tt Vv Ww Xx Yy Zz  
1 2 3 4 5 6 7 8 9 0

---

Roboto Medium

Aa Bb Cc Dd Ee Ff Gg Hh Ii Jj Kk Ll Mm  
Nn Oo Pp Qq Rr Ss Tt Vv Ww Xx Yy Zz  
1 2 3 4 5 6 7 8 9 0

---

Times New Roman

Aa Bb Cc Dd Ee Ff Gg Hh Ii Jj Kk Ll Mm  
Nn Oo Pp Qq Rr Ss Tt Vv Ww Xx Yy Zz  
1 2 3 4 5 6 7 8 9 0

---



# ЦВЕТА

## ФИРМЕННЫЕ ЦВЕТА

Цветовая палитра состоит из семи цветов — оттенки синего, оранжевого и серого.

Синий цвет символизирует технологичность, инновационность и открытость.

Оранжевый цвет символизирует развитые коммуникативные навыки и высокий энергетический потенциал.

Серый цвет символизирует надежность и стабильность.

### ЗЭСС ЛОГО СИНИЙ

RGB: 0 54 99 / HEX: 003366

Pantone: 654 C / CMYK: 100 50 0 60

### ГОЛУБОЙ

RGB: 101 154 210

HEX: 659AD2

Pantone:

CMYK: 60 30 0 0

### ОРАНЖЕВЫЙ

RGB: 251 79 20

HEX: FB4FB14

Pantone: 1655

CMYK: 0 69 92 2

### СВЕТЛО СЕРЫЙ

RGB: 229 229 229

HEX: E5E5E5

Pantone: 663 C

CMYK: 0 0 0 10

### СВЕТЛО СИНИЙ

RGB: 0 76 153

HEX: 004C99

Pantone:

CMYK: 110 50 0 40

### ТИЦИАНОВЫЙ

RGB: 210 73 42

HEX: D2492A

Pantone: 173

CMYK: 0 65 80 18

### СЕРЫЙ

RGB: 184 189 192

HEX: B8BDC0

Pantone: 428 C

CMYK: 4 2 0 25

# ВИЗИТНЫЕ КАРТОЧКИ

Размер визитной карточки: 50x90мм

Технология печати:

Рекомендуемая бумага:

Композиция: логотип ОАО

«Западэлэктросетьстрой» располагается в левом верхнем углу. Размер логотипа - 47,3мм в ширину(русская версия), 42,8мм в ширину(английская версия).

Шрифты: Roboto.

ФИО: Roboto Light 9pt

Должность: Roboto Light 6pt

Контакты: Roboto Light 6pt

Внесение изменений в макет не допускается.

Русская версия



Английская версия



## СУВЕНИРНАЯ ПРОДУКЦИЯ

### ПАКЕТ

Бумажный пакет. Нанесение логотипа шелкографией.

### ФУТБОЛКА

Высота логотипа 6 см.

### РУЧКА

Шариковая ручка. Нанесение логотипа шелкографией.

### USB-НАКОПИТЕЛЬ

Пластиковый USB-накопитель. Нанесение логотипа шелкографией

### БРЕЛОК

Пластиковый брелок. Нанесение логотипа шелкографией

### КРУЖКА

Керамическая кружка. Нанесение логотипа шелкографией.



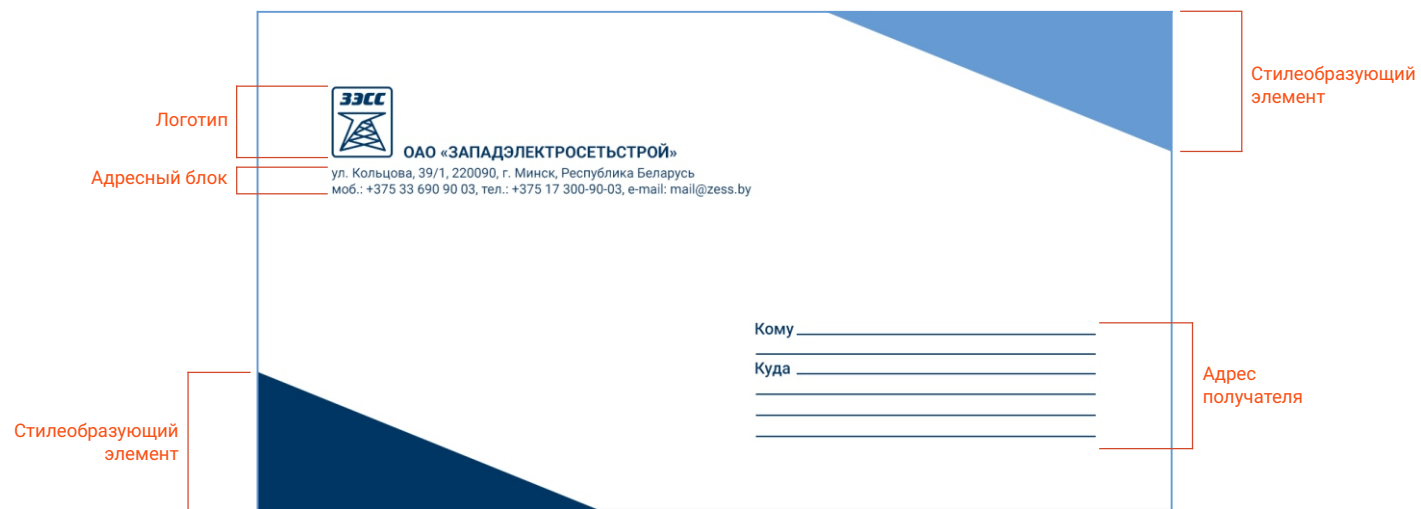
# ФИРМЕННЫЙ КОНВЕРТ

## КОНВЕРТ DL/E65

Европейский формат.

Размер 110x220 мм.

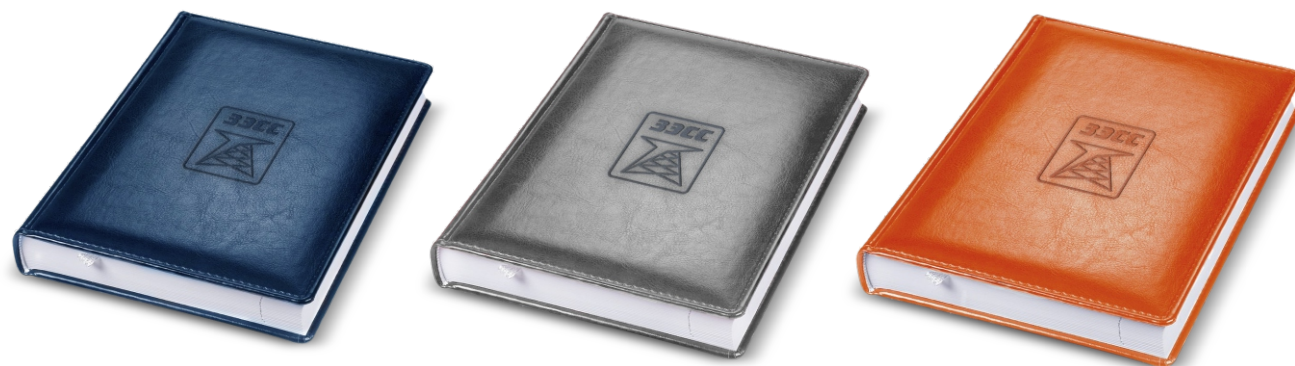
Бумага офсетная, плотность 100 г/м<sup>2</sup>.



## СУВЕНИРНАЯ ПРОДУКЦИЯ

### ЕЖЕДНЕВНИК

Кожаная обложка. Нанесение логотипа тиснением.



### БЛОКНОТ

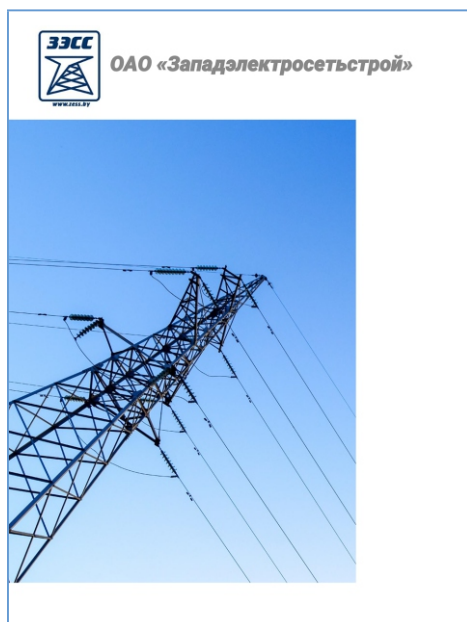
Бумажный блокнот формата А5. Бумага белая, мелованная, плотность 280-350 г/м<sup>2</sup>.



# ШАБЛОН ПРЕЗЕНТАЦИИ POWER POINT

Приведенные примеры иллюстрируют рекомендуемый способ разработать презентацию в PowerPoint.

Обложка



Слайд с инфографикой

**252 единицы**  
специализированной техники  
и автомобильного транспорта

(буровые машины, автомобильные вышки (подъемники), краны, экскаваторы, самосвалы, седельные тягачи, трактора, погрузчики, прицепы (полуприцепы), вахтовые и грузовые автомобили)

**51 единица**  
специализированных  
агрегатов, механизмов и  
установок

(сварочные и опрессовочные агрегаты, компрессорные и генераторные установки, механизмы для монтажа провода и грозотроса под тяжением)



 Техническое оснащение

Слайд с текстом

Полномочия в сфере проектирования подтверждены аттестатами Министерства архитектуры и строительства Республики Беларусь, допуском к работам по подготовке проектной документации объектов капитального строительства в Российской Федерации.

Проектирование электрических подстанций, воздушных и кабельных линий электропередачи напряжением 35-750 кВ и распределительных сетей 0,4-10 кВ

Разработка предпроектной (прединвестиционной) документации

Выполнение сметной документации и проекта организации строительства

Авторский и технический надзор за проектированием и строительством



 Проектирование

Завершающий слайд

220090 Республика Беларусь  
г. Минск, ул. Кольцова, д. 39/1  
Тел. (+375 17) 293-36-26  
e-mail: mail@zess.by  
www.zess.by



 Контакты



## АДРЕСНЫЙ БЛОК

Все корпоративные документы ОАО «Западэлектросетьстрой» содержат блок с почтовыми и электронными адресами и телефонами компании.

Важно заполнять их правильно. Размер кегля (шрифта) определяется самостоятельно.

### Адресный блок



**ОАО «ЗАПАДЭЛЕКТРОСЕТЬСТРОЙ»**

ул. Кольцова, 39/1, 220090, г. Минск, Республика Беларусь  
моб.: +375 33 690 90 03, тел.: +375 17 300-90-03, e-mail: mail@zess.by

### Подпись электронного письма



**ОАО «ЗАПАДЭЛЕКТРОСЕТЬСТРОЙ»**

С уважением,  
Соловьева Татьяна Сергеевна  
Начальник отдела маркетинга и  
внешнеэкономической деятельности  
ОАО «Западэлектросетьстрой»

Минск, ул. Кольцова 39/1 e-mail: mail@zess.by  
моб. +375 33 690 90 03  
тел. +375 17 300 90 03

# ФИРМЕННЫЙ БЛАНК

## БЛАНК ДЛЯ ДЕЛОВОЙ ДОКУМЕНТАЦИИ

Стандартный бланк для деловой документации (с полной контактной информацией и банковскими реквизитами).  
Размер 210x297 мм (А4).

Рабочие поля документа:

верхнее: 20 мм;  
правое: 12,5 мм;  
нижнее: 20 мм;  
левое: 30 мм.

Шрифт текста: Times New Roman 14 пт.  
Шрифт заголовков: Times New Roman 8 пт.

The diagram shows a corporate letterhead template with dimensions and text annotations. The dimensions are: 30 mm (left margin), 20 mm (top margin), 20 mm (bottom margin), and 12,5 mm (right margin). The text is in Times New Roman font, with 8 pt for headings and 14 pt for body text.

**Times New Roman 8 пт**

ДЛЯ РАБОЧЕГО ВЫБОРЧЕГО  
АБОНЕМЕНТА ЭЛЕКТРОЭНЕРГЕТИКИ  
«БЕЛЭНЕРГО»

**АДКРЫТАЕ АКЦЫЯНЕРНАЕ  
ТАВАРЫСТВА  
«ЗАХАДЭЛЕКТРАСЕТКАБУД»**  
(ААТ «Захадэлектрасеткабуд»)  
Вул. Калыцова, 39/1, 220090 г. Минск  
Тэл. (017) 293 36 26, факс (017) 360 90 20  
e-mail: info@zess.by  
Р.р. ВУ94МТВК30120001093300069965  
у ЦБП №5 ЗАТ «МТБанк» г. Минска,  
БИК МТБКВУ22 УНП 100119877 ОКПО 00122016

**ГОСУДАРСТВЕННОЕ ПРОИЗВОДСТВЕННОЕ  
ОБЪЕДИНЕНИЕ ЭЛЕКТРОЭНЕРГЕТИКИ  
«БЕЛЭНЕРГО»**

**ОТКРЫТОЕ АКЦИОНЕРНОЕ  
ОБЩЕСТВО  
«ЗАПАДЭЛЕКТРОСЕТЬСТРОЙ»**  
(ОАО «Западэлектросетьстрой»)  
Ул. Калыцова, 39/1, 220090 г. Минск,  
Тел. (017) 293 36 26, факс (017) 360 90 20  
e-mail: info@zess.by  
Р.р. ВУ94МТВК30120001093300069965  
в ЦБУ №5 ЗАО «МТБанк» г. Минска,  
БИК МТБКВУ22 УНП 100119877 ОКПО 00122016

№ \_\_\_\_\_  
На № \_\_\_\_\_ ад \_\_\_\_\_  
[ ] \_\_\_\_\_

Должность Организация  
ФИО

**Times New Roman 14 пт**

Здесь мы пишем текст

Приложение:

Руководитель \_\_\_\_\_ ФИО \_\_\_\_\_

Исполнитель: xxx xx xx

# ФИРМЕННЫЙ БЛАНК

## БЛАНК ДЛЯ КОММЕРЧЕСКИХ ПРЕДЛОЖЕНИЙ

Стандартный бланк для деловой документации(с основной контактной информацией).

Размер 210x297 мм(A4).

Рабочие поля документа:

верхнее: 20 мм;  
правое: 12,5 мм;  
нижнее: 20 мм;  
левое: 30 мм

Шрифт текста: Times New Roman 12 пт.

Шрифт заголовков: Times New Roman 10 пт.

Шрифт адресного блока: Times New Roman 7 пт.

The diagram illustrates the layout of a business proposal form with the following elements and specifications:

- Dimensions:**
  - Top margin: 20 mm
  - Left margin: 30 mm
  - Right margin: 12,5 mm
  - Bottom margin: 20 mm
- Header:**
  - Logo of **ЭЗЭС** (Belarusian Energy Company).
  - Text: **ГОСУДАРСТВЕННОЕ ПРОИЗВОДСТВЕННОЕ ОБЪЕДИНЕНИЕ ЭЛЕКТРОЭНЕРГЕТИКИ «БЕЛЭНЕРГО»**
  - Text: **ОТКРЫТОЕ АКЦИОНЕРНОЕ ОБЩЕСТВО «ЗАПАДЭЛЕКТРОСЕТЬСТРОЙ»** (Times New Roman 10 pt)
  - Text: **(ОАО «Западэлектросетьстрой»)**
- Form Fields:**

№ тема	от	Должность	Организация
Текст...			
Руководитель			ФНО
- Footer:**
  - Text: **Исполнитель**
  - Text: **+375 (17) xxxxxx**
  - Address block (Times New Roman 7 pt):
    - Ул. Колосова, 30/1, 220099 г. Минск.
    - Тел. (017) 293-34-26, факс (017) 360-90-20
    - e-mail: info@ezes.by
    - Р.с. БУХГАЛТЕРСКИЙ 3012300010031000069965
    - в ЦБС №5 ЗАО «МТБанк» г. Минск.
    - БИК МТБАНК22 УИИП 1001109877 ОКПО 00122010
  - Logos: TÜV, CE, and other certification marks.

# ФИРМЕННЫЙ БЛАНК

## БЛАНК ДЛЯ КОММЕРЧЕСКИХ ПРЕДЛОЖЕНИЙ АНГЛИЙСКАЯ ВЕРСИЯ

Стандартный бланк для деловой документации(с основной контактной информацией).

Размер 210x297 мм(A4).

Рабочие поля документа:

верхнее: 20 мм;

правое: 12,5 мм;

нижнее: 20 мм;

левое: 30 мм

Шрифт текста: Times New Roman 12 пт.

Шрифт заголовков: Times New Roman 10 пт.

Шрифт адресного блока: Times New Roman 7 пт.

The diagram illustrates the layout of a business proposal form with the following elements and specifications:

- Dimensions:**
  - Top margin: 20 mm
  - Left margin: 30 mm
  - Right margin: 12,5 mm
  - Bottom margin: 20 mm
- Header:**
  - Logo: ZESS
  - Title: STATE PRODUCTION ASSOCIATION FOR POWER ENGINEERING «BELENERGO»  
OPEN JOINT-STOCK SOCIETY «ZAPAELEKTROSETSTROY»  
(JSC «Zapadelektrosetstroy»)
  - Font: Times New Roman 10 pt
- Form Fields:**
  - No
  - date
  - To
  - About ...
  - Dear ...
  - Text...
  - Head
  - Full name
  - Compiler  
+375 (17) xxxxxx
- Footer:**
  - Logos: TUV, TUV, TUV, CB
  - Text: Kalosva, 301.220090 Minsk, Belarus  
Phone: (017) 293 36 26, fax (017) 340 90 20  
e-mail: info@zess.by  
BLANK BY BANK FIBR 301.2200010933000609965  
BC 365 CJSC «MTbank» Minsk, Belarus  
ID: MTRBY22, Org. no. 100110277, NCHD 00122016
  - Font: Times New Roman 7 pt